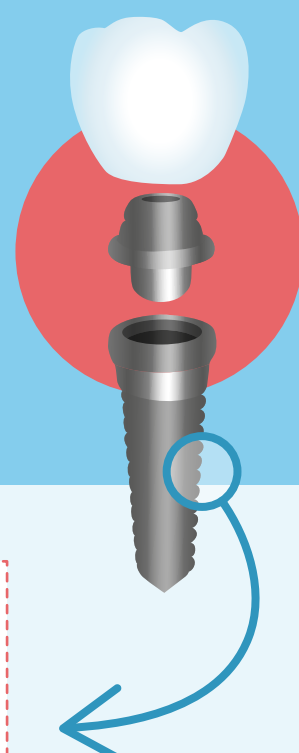


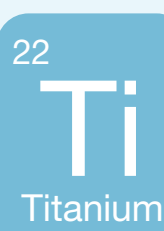
FOGPÓTLÁS

A fog implantációk lényegében mesterséges foggyökerek, melyek az ínyed alatti fogrészt helyettesítik. Általában koronával együtt használjuk őket, amit a implantátum tetejére teszünk, hogy helyettesítsük az egész fogat. Ez az egyetlen olyan fogpótlási módszer, amely megelőzheti a további fogvesztést. Az alveorális vagy lágyszövet elhal, ha nincs benne foggyökér, ezért alkalmazzuk az implantátumot.



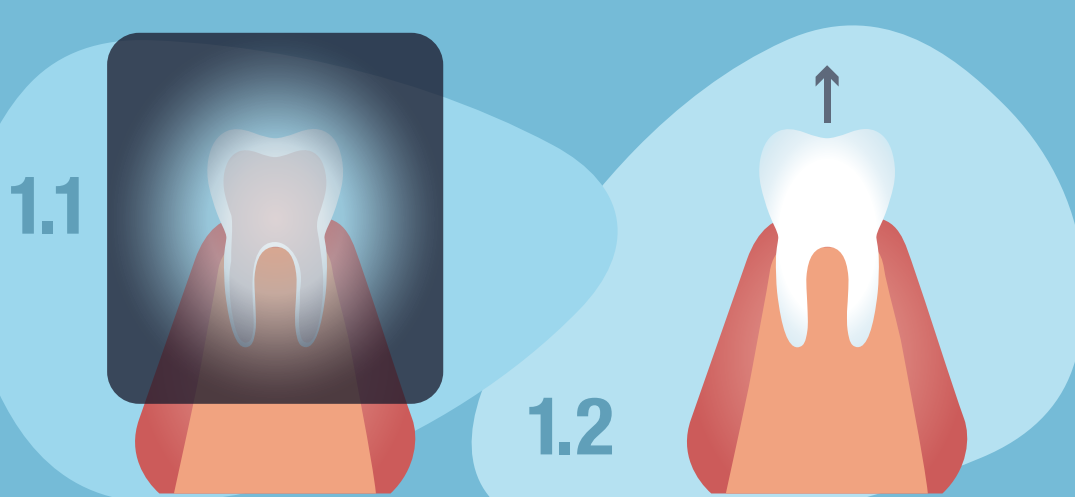
ANYAG

A fogimplantátumok titánból készülnek és félig porózusak, hogy a csont bele tudjon nőni az implantátumba. Emellett hipoallergének is.



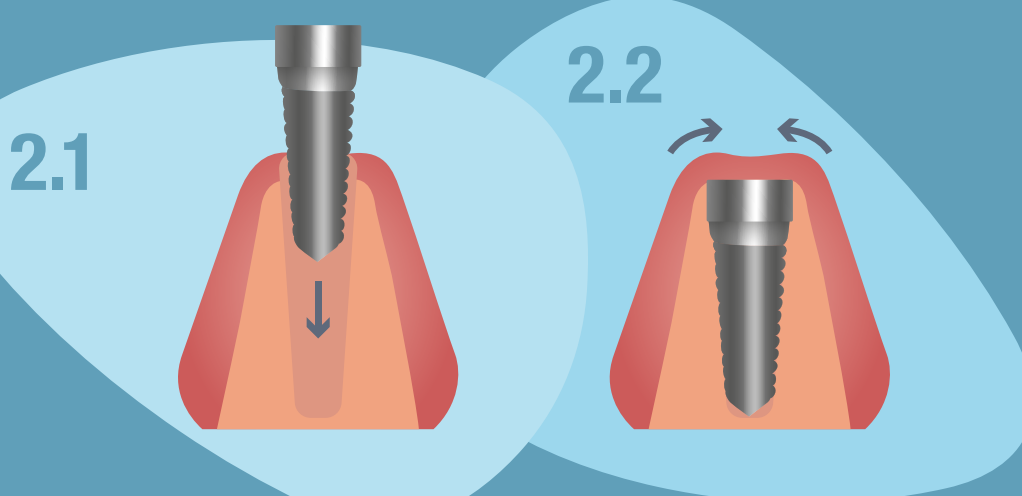
AZ ELJÁRÁS LÉPÉSRŐL LÉPÉSRE

1



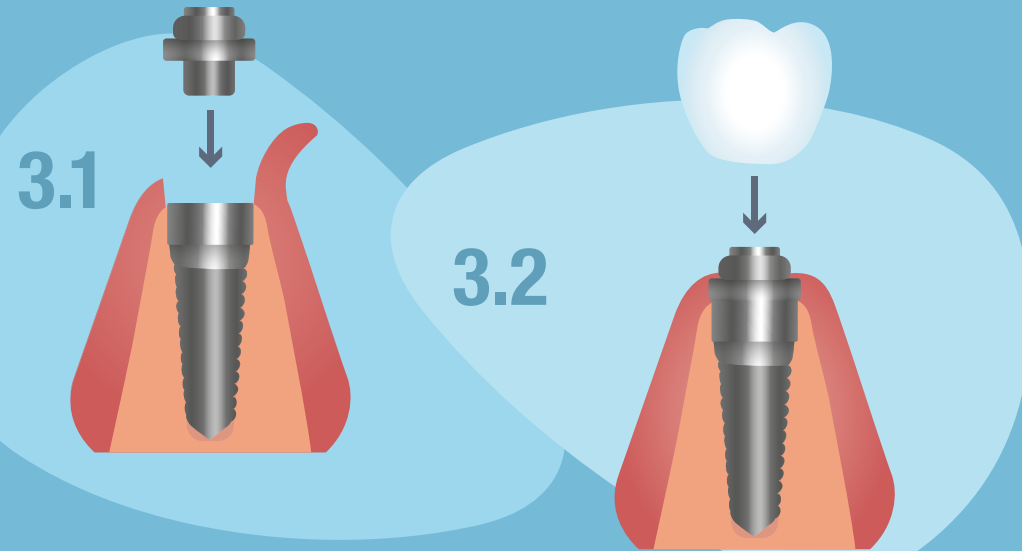
Először meg kell röntgenezni az állkapcsodat, hogy kiderüljön, a csontállományod kellő sűrűségű-e az implantátum beültetéséhez. Amennyiben alkalmas számodra ez a fogpótlási megoldás, akkor első lépésként ki kell húzni azt a fogadat, amelyet pótolatni szeretnél, és meg kell várni, amíg begyógyul a helye.

2



Amikor ez megvan, megkapod az implantátumot. Ez a beavatkozás 30-45 percig tart. Miután beültetésre került az implantátum, a gyógyulási fázis következik, amely általában 3 hónapig tart, eközben vissza kell jönnöd a varratok kiszedésére.

3



A gyógyulási folyamat után az implantátumot megnyitjuk és egy gyógyulási csavart helyezünk a tetejére. Ezután, kb. 2 hét elteltével kerül rá a végleges korona is.

Nagyon sokféle implantátum létezik, például a Nobel implantátum. Az, hogy számodra melyik a megfelelő implantátum, számos dologtól függ, például, hogy milyen a szájüreged állapota, mennyit szeretnél költeni, mennyire fontos számodra az esztétika. A **Forest&Ray** Dental fogorvosai mindig segítenek abban, hogy a legmegfelelőbb megoldást nyújtsák Neked.

FOREST & RAY

8F Gilbert Place
(British Museum)
LONDON WC1A2JD

☎ 020 3318 1379
✉ info@magyar-fogorvos-londonban.co.uk
🌐 magyar-fogorvos-londonban.co.uk